

ENJOY YOUR MOMENTS
COLLECTION 2012-2013





“Vincent Sheppard stands for comfortable, stylish and legendary furniture. Our Lloyd Loom collection is handmade by skilled craftsmen and designed for you to enjoy your moments. Take your time to relax and unwind with family and friends. Enjoy good food and good conversations. These thoughts are in our mind when we create our furniture for you.”

dining	4
living	34
arty	58
sleeping & accessories	68
outdoor.....	80
contract.....	98
details	106

dining









Christy
CH E57 87 cm 47 cm
 57 cm 46 cm





Joe Counter Stool
 BS E01 h 85 cm p 52 cm
 h 52 cm h 67 cm



Joe Bar Stool
 BS E02 h 98 cm p 52 cm
 h 52 cm h 80 cm

Joe
 CH E38 h 82 cm p 62 cm
 h 57 cm h 46 cm

friends



Lazy Joe
 CH E39 h 72 cm p 73 cm
 h 63 cm h 45 cm



Joe Lounge
 CH E41 h 94 cm p 115 cm
 h 98 cm h 45 cm









Edward
 CH B01 \updownarrow 85 cm \updownarrow 46 cm
 \updownarrow 56 cm \updownarrow 46 cm



Henry
 CH B02 \updownarrow 85 cm \updownarrow 55 cm
 \updownarrow 61 cm \updownarrow 47 cm
 \updownarrow 68 cm



Edward HB
 CH B04 \updownarrow 95 cm \updownarrow 45 cm
 \updownarrow 59 cm \updownarrow 46 cm



Henry HB
 CH B08 \updownarrow 95 cm \updownarrow 55 cm
 \updownarrow 64 cm \updownarrow 47 cm
 \updownarrow 68 cm



Edward Counter Stool
 BS B02/1 \updownarrow 99 cm \updownarrow 43 cm
 \updownarrow 51 cm \updownarrow 67 cm

Edward Bar Stool
 BS B02 \updownarrow 113 cm \updownarrow 43 cm
 \updownarrow 51 cm \updownarrow 81 cm



Richard Counter Stool
 BS B01/1 \updownarrow 67 cm \updownarrow 37 cm
 \updownarrow 36 cm \updownarrow 67 cm

Richard Bar Stool
 BS B01 \updownarrow 80 cm \updownarrow 37 cm
 \updownarrow 36 cm \updownarrow 80 cm








Marco

DC E21  91 cm  46 cm
 58 cm  46 cm



Marco OA





DC E22  91 cm  53 cm
 59 cm  46 cm
 68 cm



Claudia Bar Stool

BS B03  111 cm  43 cm
 52 cm  81 cm

Claudia Counter Stool

BS B03/1  97 cm  43 cm
 52 cm  67 cm



Paul
DC M01 $\begin{array}{|c|} \hline \text{H} \\ \hline \end{array}$ 88 cm $\begin{array}{|c|} \hline \text{A} \\ \hline \end{array}$ 43 cm
 $\begin{array}{|c|} \hline \text{H} \\ \hline \end{array}$ 56 cm $\begin{array}{|c|} \hline \text{H} \\ \hline \end{array}$ 46 cm



Paul OA
CH M12 $\begin{array}{|c|} \hline \text{H} \\ \hline \end{array}$ 85 cm $\begin{array}{|c|} \hline \text{A} \\ \hline \end{array}$ 54 cm
 $\begin{array}{|c|} \hline \text{H} \\ \hline \end{array}$ 60 cm $\begin{array}{|c|} \hline \text{H} \\ \hline \end{array}$ 46 cm
 $\begin{array}{|c|} \hline \text{H} \\ \hline \end{array}$ 66 cm



Emma

DC E15 $\begin{matrix} \text{H} & 98 \text{ cm} & \text{P} & 48 \text{ cm} \\ \text{H} & 60 \text{ cm} & \text{H} & 47 \text{ cm} \end{matrix}$



Anna

CH E27 $\begin{matrix} \text{H} & 99 \text{ cm} & \text{P} & 58 \text{ cm} \\ \text{H} & 66 \text{ cm} & \text{H} & 46 \text{ cm} \\ \text{H} & 69 \text{ cm} & & \end{matrix}$

friends



Francis

CH E28 $\begin{matrix} \text{H} & 95 \text{ cm} & \text{P} & 70 \text{ cm} \\ \text{H} & 89 \text{ cm} & \text{H} & 44 \text{ cm} \\ \text{H} & 62 \text{ cm} & & \end{matrix}$



Francis 2S

TS E30 $\begin{matrix} \text{H} & 95 \text{ cm} & \text{P} & 160 \text{ cm} \\ \text{H} & 89 \text{ cm} & \text{H} & 46 \text{ cm} \\ \text{H} & 62 \text{ cm} & & \end{matrix}$





Melbourne

DC E19 h 93 cm p 47 cm
 h 59 cm h 47 cm



Sydney

CH E02 h 86 cm p 65 cm
 h 60 cm h 47 cm
 h 67 cm

friends



Sydney XL

CH E10 h 87 cm p 70 cm
 h 65 cm h 46 cm
 h 67 cm



Sydney Sofa

TS E11 h 88 cm p 137 cm
 h 68 cm h 45 cm
 h 67 cm





Louis

DC C08 h 96 cm a 47 cm
 h 58 cm h 46 cm



Sylvia

CH C19 h 93 cm a 64 cm
 h 63 cm h 47 cm
 h 66 cm



Chester

CH C03 83 cm 58 cm
 59 cm 46 cm
 68 cm



Victor

CH C20 86 cm 68 cm
 65 cm 46 cm
 67 cm

friend



Victor XL

CH C21 83 cm 73 cm
 61 cm 47 cm
 64 cm



living







Butterfly Wing Chair

CH E54 104 cm 72 cm
 85 cm 43 cm
 61 cm



Butterfly Lady Chair

CH E55 93 cm 69 cm
 65 cm 47 cm
 66 cm



Butterfly

CH E31 91 cm 59 cm
 62 cm 47 cm
 68 cm



Butterfly XL

CH E49 95 cm 70 cm
 68 cm 46 cm
 70 cm



Butterfly Lounge Sofa

TS E35 92 cm 160 cm
 86 cm 44 cm
 63 cm



Butterfly Lounge XL

CH E50 94 cm 75 cm
 86 cm 45 cm
 62 cm





Lazy Joe

CH E39 h 72 cm a 73 cm
 h 63 cm h 45 cm



Joe Lounge

CH E41 h 94 cm a 115 cm
 h 98 cm h 45 cm



Cordoba Chair

CH E19 81 cm 70 cm
 73 cm 44 cm
 67 cm



Cordoba Lounge Chair

CH E30 81 cm 76 cm
 89 cm 46 cm
 68 cm



Cordoba Lounge Sofa 2,5S

TS E28 81 cm 167 cm
 89 cm 46 cm
 68 cm



Cordoba Lounge Sofa 3S

TS E29 81 cm 200 cm
 89 cm 46 cm
 68 cm







William
CH B03 $\begin{matrix} \text{H} & 79 \text{ cm} & \text{P} & 63 \text{ cm} \\ & \text{H} & 70 \text{ cm} & \text{H} & 42 \text{ cm} \\ & & \text{H} & & 60 \text{ cm} \end{matrix}$



William Lounge
CH B10 $\begin{matrix} \text{H} & 85 \text{ cm} & \text{P} & 72 \text{ cm} \\ & \text{H} & 83 \text{ cm} & \text{H} & 45 \text{ cm} \\ & & \text{H} & & 61 \text{ cm} \end{matrix}$



William Deluxe
CH M11 $\begin{matrix} \text{H} & 84 \text{ cm} & \text{P} & 70 \text{ cm} \\ & \text{H} & 82 \text{ cm} & \text{H} & 45 \text{ cm} \\ & & \text{H} & & 61 \text{ cm} \end{matrix}$





Tokyo
CH E05 $\begin{matrix} \text{h} & 72 \text{ cm} & \text{h} & 61 \text{ cm} \\ \text{h} & 66 \text{ cm} & \text{h} & 42 \text{ cm} \\ \text{h} & 72 \text{ cm} & & \end{matrix}$



Tokyo Deluxe
CH E12 $\begin{matrix} \text{h} & 73 \text{ cm} & \text{h} & 63 \text{ cm} \\ \text{h} & 66 \text{ cm} & \text{h} & 43 \text{ cm} \\ \text{h} & 73 \text{ cm} & & \end{matrix}$







Sydney XL

CH E10 87 cm 70 cm
65 cm 46 cm
67 cm



Sydney XL Deluxe

CH E13 89 cm 69 cm
65 cm 47 cm
68 cm



Sydney Sofa

TS E11 88 cm 137 cm
68 cm 45 cm
67 cm

friend



Sydney

CH E02 86 cm 65 cm
60 cm 47 cm
67 cm





Anna
CHE27 $\begin{matrix} \text{H} & 99 \text{ cm} & \text{P} & 58 \text{ cm} \\ \text{H} & 66 \text{ cm} & \text{H} & 46 \text{ cm} \\ \text{H} & 69 \text{ cm} & & \end{matrix}$



Francis
CHE28 $\begin{matrix} \text{H} & 95 \text{ cm} & \text{P} & 70 \text{ cm} \\ \text{H} & 89 \text{ cm} & \text{H} & 44 \text{ cm} \\ \text{H} & 62 & & \end{matrix}$



Francis 2S
TSE30 $\begin{matrix} \text{H} & 95 \text{ cm} & \text{P} & 160 \text{ cm} \\ \text{H} & 89 \text{ cm} & \text{H} & 46 \text{ cm} \\ \text{H} & 62 \text{ cm} & & \end{matrix}$



arty









Carla Dining Chair

DC R50 $\begin{matrix} \text{H} & 88 \text{ cm} & \text{A} & 48 \text{ cm} \\ \text{H} & 57 \text{ cm} & \text{H} & 46 \text{ cm} \end{matrix}$



Carla Lounge

CH R53 $\begin{matrix} \text{H} & 94 \text{ cm} & \text{A} & 77 \text{ cm} \\ \text{H} & 82 \text{ cm} & \text{H} & 37 \text{ cm} \end{matrix}$



Carla Footrest

FR R01 $\begin{matrix} \square & 35 \text{ cm} & \square & 53 \text{ cm} \\ \square & & \square & 51 \text{ cm} \end{matrix}$



Lazy Carla arms

CH R52 $\begin{matrix} \text{H} & 75 \text{ cm} & \text{A} & 67 \text{ cm} \\ \text{H} & 72 \text{ cm} & \text{H} & 36 \text{ cm} \end{matrix}$



Carla Side Table

CTR60 $\square & 52 \text{ cm} & \emptyset & 61 \text{ cm}$



sleeping & accessories





Clara
MI C03 80 cm x 100 cm



Brooklyn Console
CT C14 86 cm 130 cm
34 cm









Mini Sydney

KC C04 \updownarrow 62 cm \updownarrow 51 cm
 \updownarrow 40 cm \updownarrow 28 cm
 \updownarrow 46 cm



Pookie

KC C01 \updownarrow 53 cm \updownarrow 42 cm
 \updownarrow 47 cm \updownarrow 28 cm

outdoor







Gigi
GC G09 82 cm 62 cm
 57 cm 46 cm



Lazy Gigi
GC G10 72 cm 73 cm
 63 cm 43 cm



Gigi Lounge
GC G13 94 cm 115 cm
 98 cm 45 cm





Deauville Dining Chair
GC G22 79 cm 59 cm
 62 cm 46 cm
 67 cm



Deauville Chair
GC G21 79 cm 68 cm
 69 cm 42 cm



Deauville Sofa
GC G30 80 cm 145 cm
 68,5 cm 42 cm



Deauville Lounge Chair
GC G24 81 cm 76 cm
 89 cm 46 cm
 68 cm



Deauville Lounge Sofa 2s
GC G32 81 cm 146 cm
 89 cm 46 cm
 68 cm



Deauville Lounge Sofa 3s
GC G33 81 cm 200 cm
 89 cm 46 cm
 68 cm



Deauville Lounger
GC G20 90 cm 75 cm
 192 cm 32 cm
 50 cm







St. Tropez
GC G01 $\begin{matrix} \text{H} & 86 \text{ cm} & \text{P} & 64 \text{ cm} \\ \text{H} & 58 \text{ cm} & \text{P} & 46 \text{ cm} \\ \text{H} & 67 \text{ cm} & & \end{matrix}$



Monaco
GC G07 $\begin{matrix} \text{H} & 93 \text{ cm} & \text{P} & 47 \text{ cm} \\ \text{H} & 56 \text{ cm} & \text{P} & 48 \text{ cm} \end{matrix}$





Monte Carlo

GC G04 82 cm 68 cm
 70 cm 45 cm
 71 cm



Nice

GC G02 90 cm 56 cm
 62 cm 46 cm
 66 cm



Ste. Maxime

GC G05 85 cm 56 cm
 62 cm 46 cm
 67 cm





contract





LA COQUILLADE - GARGAS



KOI RESTAURANT - JAKARTA



HOSTELLERIE POINTE ST. MATHIEU - POINTE ST. MATHIEU



SOUTHERN OCEAN LODGE - KANGAROO ISLAND

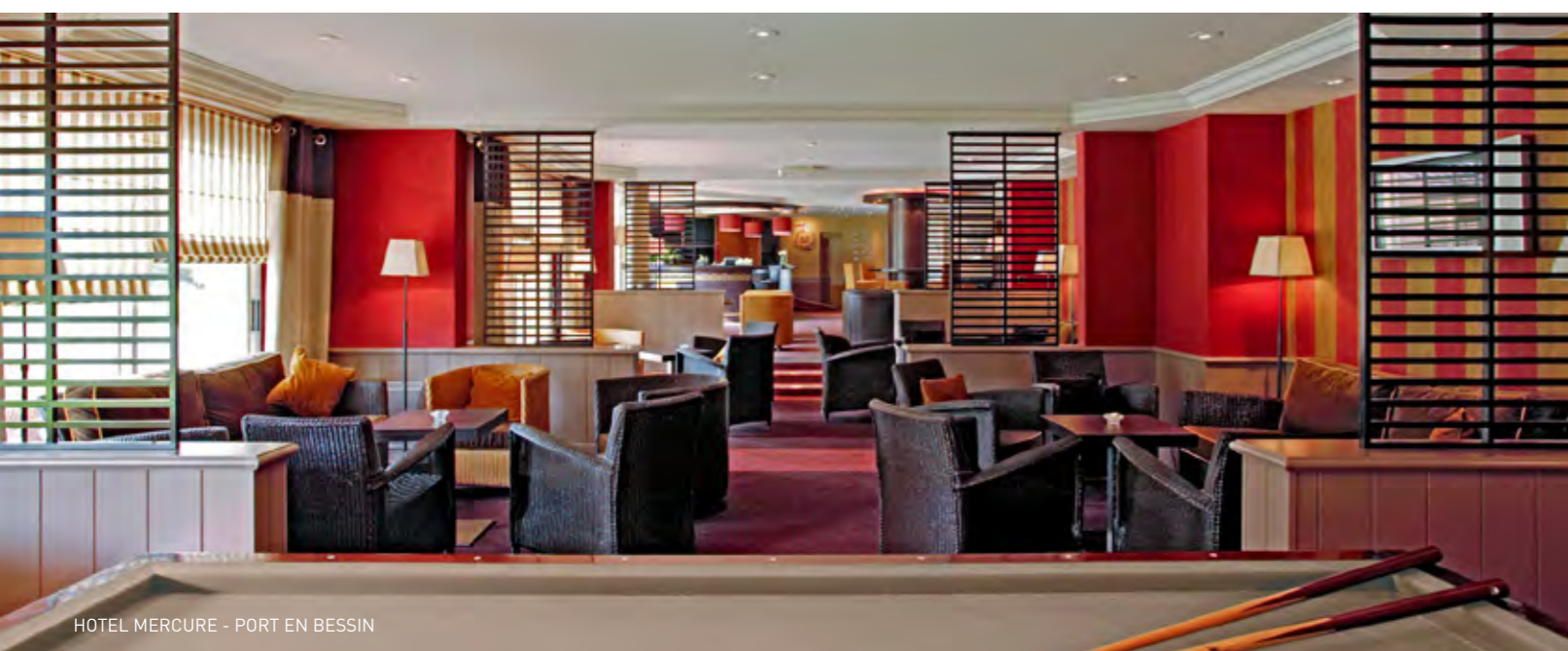
George Apostolidis



BURGHLEY CASTLE - STAMFORD



AUSTRALASIA - MANCHESTER



HOTEL MERCURE - PORT EN BESSIN



SANTORINICONS - SAN TORINI



Homem Cardoso

HERDADE DA MALHADINHA NOVA BEJA - PORTUGAL



THE TOWER HOTEL - LONDON



Indoor quality

Range of 32 appealing colours.

Legendary seating comfort.

Easy to maintain
(clean with a moist towel).

Lloyd Loom weave is made
from Kraft paper woven
around a steel wire.

Ages beautifully.

Lloyd Loom weave
exists since 1917
and is strong and durable.

The weave is smooth and does not scratch or snag clothing.

NL: Met kraftpapier omwikkelde metaalkern zorgt voor sterkte en veerkracht. • Lloyd Loom weefsel bestaat sinds 1917 en is stevig en duurzaam. • Gemakkelijk te reinigen met vochtige doek. • Krast niet of hapert niet aan kledij. • Legendarisch zitcomfort. • Verkrijgbaar in 32 aantrekkelijke kleuren. • Krijgt mooie patine door gebruik.

D: Metal seele mit Kraftpapier umwickelt für Dauerhaftigkeit und Widerstand. • Lloyd Loom Gewebe besteht seit 1917 und ist kräftig und beständig. • Einfach zu reinigen mit feuchtem Tuch. • Glattes, gleichmäßiges Gewebe, macht keine Kratzer und beschädigt keine Kleidung. • Legendäres Sitzcomfort. • Erhältlich in 32 Farben. • Bekommt eine schöne Patina durch Gebrauch.

FR: Noyau métallique avec revêtement en papier Kraft assure résistance et résilience. • Le tissage Lloyd Loom, connu pour sa solidité et sa résistance, existe depuis 1917. • Facile à entretenir (nettoyage à l'aide d'un chiffon humide). • Lisse, ce tissage n'effleure et ne provoque nullement d'accrocs aux vêtements. • Assise de confort légendaire. • Large choix de 32 couleurs attrayantes. • Se patine harmonieusement à l'usage.

ES: Núcleo de metal creado con papel kraft que garantiza una fuerte flexibilidad. • La fibra Lloyd Loom existe desde el año 1917 y es resistente y duradera. • Fácil limpiar con un paño húmedo. • Es flexible, no araña ni provoca desperfectos en la tela. • Comodidad legendaria. • Disponible en 32 atractivos colores. • El uso le confiere una bonita patina.



Joe p. 1, 12, 14, 98
CH E38 h 82 cm a 62 cm
h 57 cm h 46 cm



Jim
CH E43 h 84 cm a 45 cm
h 59 cm h 46 cm



Pablo p. 8
CH E51 h 86 cm a 44 cm
h 57 cm h 47 cm



Joe Counter Stool p. 15
BS E01 h 85 cm a 52 cm
h 52 cm h 67 cm



John p. 6
CH E56 h 81 cm a 52 cm
h 54 cm h 46 cm



Pablo OA p. 9
CH E52 h 86 cm a 52 cm
h 57 cm h 47 cm
h 67 cm

Joe Bar Stool
BS E02 h 98 cm a 52 cm
h 52 cm h 80 cm



Edward
CH B01 H 85 cm W 46 cm
 H 56 cm W 46 cm



Edward HB p. 18
CH B04 H 95 cm W 45 cm
 H 59 cm W 46 cm



Richard Bar Stool
BS B01 H 80 cm W 37 cm
 H 36 cm W 80 cm



Melbourne
DC E19 H 93 cm W 47 cm
 H 59 cm W 47 cm



Louis p. 28
DC C08 H 96 cm W 47 cm
 H 58 cm W 46 cm



Emile p. 32
DC M02 H 84 cm W 47 cm
 H 52 cm W 46 cm



Henry p. 16
CH B02 H 85 cm W 55 cm
 H 61 cm W 47 cm
 H 68 cm



Henry HB
CH B08 H 95 cm W 55 cm
 H 64 cm W 47 cm
 H 68 cm



Edward Bar Stool
BS B02 H 113 cm W 43 cm
 H 51 cm W 81 cm



Sydney p. 26
CH E02 H 86 cm W 65 cm
 H 60 cm W 47 cm
 H 67 cm



Sylvia
CH C19 H 93 cm W 64 cm
 H 63 cm W 47 cm
 H 66 cm



Julie p. 33
CH M13 H 84 cm W 56 cm
 H 57 cm W 46 cm
 H 66 cm

Edward Counter Stool p. 17
BS B02/1 H 99 cm W 43 cm
 H 51 cm W 67 cm



Emma p. 25
DC E15 h 98 cm a 48 cm
 h 60 cm h 47 cm



Chester
CH C03 h 83 cm a 58 cm
 h 59 cm h 46 cm
 h 68 cm



Butterfly p. 2
CH E31 h 91 cm a 59 cm
 h 62 cm h 47 cm
 h 68 cm



Marco p. 20
DC E21 h 91 cm a 46 cm
 h 58 cm h 46 cm



Claudia Bar Stool
BS B03 h 111 cm a 43 cm
 h 52 cm h 81 cm



Paul p. 22
DC M01 h 88 cm a 43 cm
 h 56 cm h 46 cm



Anna
CH E27 h 99 cm a 58 cm
 h 66 cm h 46 cm
 h 69 cm



Victor p. 30
CH C20 h 86 cm a 68 cm
 h 65 cm h 46 cm
 h 67 cm



Christy p. 4, 10
CH E57 h 87 cm a 47 cm
 h 57 cm h 46 cm



Marco OA
DC E22 h 91 cm a 53 cm
 h 59 cm h 46 cm
 h 68 cm



Claudia Counter Stool
BSB03/1 h 97 cm a 43 cm
 h 52 cm h 67 cm



Paul OA
CH M12 h 85 cm a 54 cm
 h 60 cm h 46 cm
 h 66 cm

Herbert Table



Herbert Table p. 10, 32

TA B56 □ 76 cm □ 90 cm □ 220 cm □ 70 cm

TA B57 □ 76 cm □ 90 cm □ 260 cm □ 70 cm

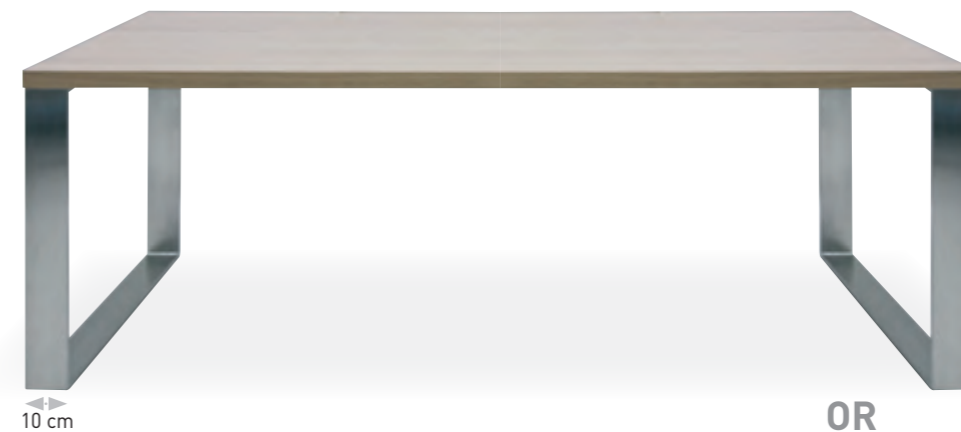
NL KWALITEIT massief eiken onderstel / blad in eiken fineer
AFWERKING vernist met ultra matte lak op waterbasis (OA 11)
ONDERHOUD schoonmaken met een mengeling van water en een milde zeep

FR QUALITÉ piètement en chêne massif / plateau en bois plaqué chêne
FINITION vernis ultra mat à base d'eau (OA 11)
ENTRETIEN nettoyer à l'aide d'une douce solution liquide composée d'eau et de savon naturel

EN QUALITY solid oak structure / top in veneer oak
FINISH ultra matt water based varnish (OA 11)
MAINTENANCE clean with a mild solution of water and natural soap.

D QUALITÄT Tischplatte aus Eiche-Furnier und Gestell aus massiver Eiche
ENDVERARBEITUNG ultra matter Wasserlack (OA 11)
PFLEGE Mit einer sanften Lösung von Wasser und natürlicher Seife reinigen

Miro Table



Miro Table p. 8, 9

TA B53 □ 76 cm □ 100 cm □ 200 cm □ 71 cm

TA B54 □ 76 cm □ 100 cm □ 220 cm □ 71 cm

TA B55 □ 76 cm □ 100 cm □ 240 cm □ 71 cm

NL KWALITEIT onderstel in vernikkeld staal / blad in eiken fineer
AFWERKING vernist met ultra matte lak op waterbasis
ONDERHOUD schoonmaken met een mengeling van water en een milde zeep

FR QUALITÉ piètement acier nickel / plateau en bois plaqué chêne
FINITION vernis ultra mat à base d'eau
ENTRETIEN nettoyer à l'aide d'une douce solution liquide composée d'eau et de savon naturel

EN QUALITY base in nickered steel / top in veneer oak
FINISH ultra matt water based varnish
MAINTENANCE clean with a mild solution of water and natural soap.

D QUALITÄT Gestell in vernickeltes Stahl / Tischplatte in Eiche-Furnier
ENDVERARBEITUNG ultra matter Wasserlack
PFLEGE Mit einer sanften Lösung von Wasser und natürlicher Seife reinigen



OA 11
NATURAL VARNISH



OA 12
ASH VARNISH

Helsinki Table



Helsinki p. 18, 22, 28
TA B32 □ 78 cm □ 210 cm □ 105 cm □ 67 cm
 + 2 x 53cm
TA B45 □ 78 cm □ 170 cm □ 90 cm □ 67 cm
 + 2 x 53cm



Maine Table



Maine Table p. 6
TA B61 □ 78 cm □ 200 cm □ 100 cm □ 67 cm
 + 2 x 50cm



OA 07
 SMOKED OAK



OA 13
 NATURAL OAK OIL

NL KWALITEIT massieve eik AFWERKING geolied
 ONDERHOUD Schoonmaken met een mengeling van water en een milde zeep. De geoliede tafel 1 à 2 maal per jaar behandelen met een onderhoudsolie voor parket om ze tegen vlekken te beschermen.

FR QUALITÉ chêne massif FINITION huilée
 ENTRETIEN Nettoyer à l'aide d'une douce solution liquide composée d'eau et de savon naturel. Traiter la table huilée 1 à 2 fois par an avec une huile d'entretien pour parquet afin de protéger le bois contre les tâches.

EN QUALITY solid oak FINISH oiled
 MAINTENANCE Clean with a mild solution of water and natural soap. The oiled table should be treated with a maintenance oil for wood floors 1 or 2 times a year to protect the wood against staining.

D QUALITÄT massive Eiche ENDVERARBEITUNG geölt
 PFLEGE Mit einer sanften Lösung von Wasser und natürlicher Seife reinigen. Der geölte Tisch sollte 1 bis 2 mal pro Jahr mit einem Pflegeöl für Parkett behandelt werden, um das Holz gegen Flecke zu schützen.



OA 07
 SMOKED OAK



OA 13
 NATURAL OAK OIL

NL KWALITEIT massieve eik AFWERKING geolied
 ONDERHOUD Schoonmaken met een mengeling van water en een milde zeep. De geoliede tafel 1 à 2 maal per jaar behandelen met een onderhoudsolie voor parket om ze tegen vlekken te beschermen.

FR QUALITÉ chêne massif FINITION huilée
 ENTRETIEN Nettoyer à l'aide d'une douce solution liquide composée d'eau et de savon naturel. Traiter la table huilée 1 à 2 fois par an avec une huile d'entretien pour parquet afin de protéger le bois contre les tâches.

EN QUALITY solid oak FINISH oiled
 MAINTENANCE Clean with a mild solution of water and natural soap. The oiled table should be treated with a maintenance oil for wood floors 1 or 2 times a year to protect the wood against staining.

D QUALITÄT massive Eiche ENDVERARBEITUNG geölt
 PFLEGE Mit einer sanften Lösung von Wasser und natürlicher Seife reinigen. Der geölte Tisch sollte 1 bis 2 mal pro Jahr mit einem Pflegeöl für Parkett behandelt werden, um das Holz gegen Flecke zu schützen.

Berlin Table



Berlin Table p. 60
TA B58 76 cm Ø 120 cm 67 cm
TA B60 76 cm 90 cm 160 cm 67 cm
TA B59 76 cm 100 cm 200 cm 67 cm

NL KWALITEIT gerecycleerde teak met FSC label
 AFWERKING gevernist met matte lak op waterbasis
 ONDERHOUD schoonmaken met een mengeling van water en een milde zeep

FR QUALITE teck recyclé certifié par le label FSC
 FINITION vernis mat à base d'eau
 ENTRETIEN nettoyer à l'aide d'une douce solution liquide composée d'eau et de savon naturel

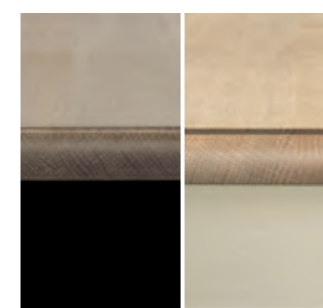
EN QUALITY recycled teak with FSC label
 FINISH ULTRA matt water based varnish
 MAINTENANCE clean with a mild solution of water and natural soap.

D QUALITÄT recycled Teak mit FSC Label
 ENDVERARBEITUNG matter Wasserlack
 PFLEGE Mit einer sanften Lösung von Wasser und natürlicher Seife reinigen

Versailles Table



Versailles p. 25
TA B34 77 cm 190 cm 125 cm 65 cm
 + 2 x 60cm



VA 900 VA 901

NL KWALITEIT massief eiken blad / onderstel in geschilderd hout
 AFWERKING VA 901 geolied en VA 900 gevernist met matte lak
 ONDERHOUD Schoonmaken met een mengeling van water en een milde zeep. De geoliede tafel (VA 901) 1 à 2 maal per jaar behandelen met een onderhoudsolie voor parket om ze tegen vlekken te beschermen.

FR QUALITÉ plateau en chêne massif / piètement en bois peint
 FINITION VA 901 huilée et VA 900 vernis mat
 ENTRETIEN Nettoyer à l'aide d'une douce solution liquide composée d'eau et de savon naturel. Traiter la table huilée (VA 901) 1 à 2 fois par an avec une huile d'entretien pour parquet afin de protéger le bois contre les tâches.

EN QUALITY solid oak top / base in painted wood
 FINISH VA 901 oiled and VA 900 matt varnish
 MAINTENANCE Clean with a mild solution of water and natural soap. The oiled table (VA 901) should be treated with a maintenance oil for wood floors 1 or 2 times a year to protect the wood against staining.

D QUALITÄT massive Eiche
 ENDVERARBEITUNG VA 901 geölt und VA 900 ultra matter Wasserlack
 PFLEGE Mit einer sanften Lösung von Wasser und natürlicher Seife reinigen. Der geölte Tisch sollte 1 bis 2 mal pro Jahr mit einem Pflegeöl für Parkett behandelt werden, um das Holz gegen Flecke zu schützen.



Butterfly XL p. 36
CH E49 H 95 cm W 70 cm
 H 68 cm D 46 cm
 H 70 cm



Butterfly Lady Chair p. 34
CH E55 H 93 cm W 69 cm
 H 65 cm D 47 cm
 H 66 cm



Cordoba Footrest
FR E17 H 44 cm W 57 cm
 H 53 cm



Cordoba Chair p. 45
CH E19 H 81 cm W 70 cm
 H 73 cm D 44 cm
 H 67 cm



Cordoba Lounge Chair p. 47
CH E30 H 81 cm W 76 cm
 H 89 cm D 46 cm
 H 68 cm



Butterfly Lounge XL p. 36, 37
CH E50 H 94 cm W 75 cm
 H 86 cm D 45 cm
 H 62 cm



Butterfly Wing Chair p. 38
CH E54 H 104 cm W 72 cm
 H 85 cm D 43 cm
 H 61 cm



Cordoba Lounge Sofa 2,5S p. 46
TS E28 H 81 cm W 167 cm
 H 89 cm D 46 cm
 H 68 cm



Cordoba Lounge Sofa 3S
TS E29 H 81 cm W 200 cm
 H 89 cm D 46 cm
 H 68 cm



Butterfly Lounge Sofa
TS E35 H 92 cm W 160 cm
 H 86 cm D 44 cm
 H 63 cm



Victor XL
CH C21 H 83 cm W 73 cm
 H 61 cm D 47 cm
 H 64 cm



Francis Footrest
FR E18 H 42 cm W 62 cm
 H 61 cm

Francis p. 57
CH E28 H 95 cm W 70 cm
 H 89 cm D 44 cm
 H 62 cm



Francis 2S
TS E30 H 95 cm W 160 cm
 H 89 cm D 46 cm
 H 62 cm



Sydney XL p. 55
CH E10 H 87 cm W 70 cm
 H 65 cm D 46 cm
 H 67 cm



William p. 49
CH B03 H 79 cm W 63 cm
 H 70 cm D 42 cm
 H 60 cm



James
CH B21 H 84 cm W 68 cm
 H 64 cm D 45 cm
 H 65 cm



James Deluxe p. 53
CH B31 H 84 cm W 68 cm
 H 64 cm D 45 cm
 H 65 cm



Sydney XL Deluxe p. 52
CH E13 H 89 cm W 69 cm
 H 65 cm D 47 cm
 H 68 cm



William Lounge
CH B10 H 85 cm W 72 cm
 H 83 cm D 45 cm
 H 61 cm



Tokyo p. 51
CH E05 H 72 cm W 61 cm
 H 66 cm D 42 cm
 H 72 cm



Tokyo Deluxe p. 51
CH E12 H 73 cm W 63 cm
 H 66 cm D 43 cm
 H 73 cm



Sydney Sofa p. 103
TS E11 H 88 cm W 137 cm
 H 68 cm D 45 cm
 H 67 cm



William Deluxe
CH M11 H 84 cm W 70 cm
 H 82 cm D 45 cm
 H 61 cm



Joe Lounge p. 41
CH E41 H 94 cm W 115 cm
 H 98 cm D 45 cm



Lazy Joe p. 42
CH E39 H 72 cm W 73 cm
 H 63 cm D 43 cm



Carla Dining Chair p. 66

DC R50 H 88 cm A 48 cm
H 57 cm H 46 cm

colours: PA 2001 white
PA 2021 black



Carla Lounge p. 64

CH R53 H 94 cm A 77 cm
H 82 cm H 37 cm

colours: PA 2001 white
PA 2021 black



Lazy Carla arms

CH R52 H 75 cm A 67 cm
H 72 cm H 36 cm

colours: PA 2001 white
PA 2021 black



Curly Dining Chair p. 58, 60, 61

CH R01 H 84 cm A 66 cm
H 66 cm H 46 cm

colours: PA 2001 white
PA 2011 natural



Cruz Lazy Chair p. 62

CH R02 H 73 cm A 80 cm
H 72 cm H 44 cm

colours: PA 2001 white
PA 2011 natural



Carla Footrest

FR R01 L 35 cm L 53 cm
L 51 cm

colours: PA 2001 white
PA 2021 black



Carla Side Table

CT R60 L 52 cm Ø 61 cm

colours: PA 2001 white
PA 2021 black



Rozy Table S p. 38, 52, 62

L 42 cm L 49 cm L 50 cm

GT R01: Black
CT R01: Oak



Rozy Table M

L 32 cm L 111 cm L 73 cm

GT R02: Black
CT R02: Oak



Cruz Footrest

FR R02 L 43 cm L 66 cm
L 53 cm

colours: PA 2001 white
PA 2011 natural



Rondo 60 Oak Top
CT C20 □ 39 cm Ø 60 cm



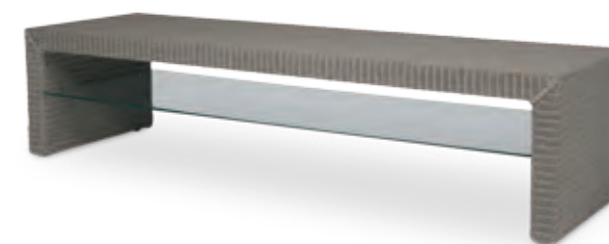
Rondo 60 p. 36
CT C16 □ 39 cm Ø 60 cm



Rondo p. 37, 42, 57
CT C12 □ 42 cm Ø 38 cm



Cube p. 47, 68, 75
CT C06 □ 42 cm □ 40 cm
□ 40 cm



Brooklyn TV2
CT TV2 □ 35 cm □ 150 cm
□ 45 cm



Rondo 75 Oak Top p. 36
CT C19 □ 34 cm Ø 75 cm



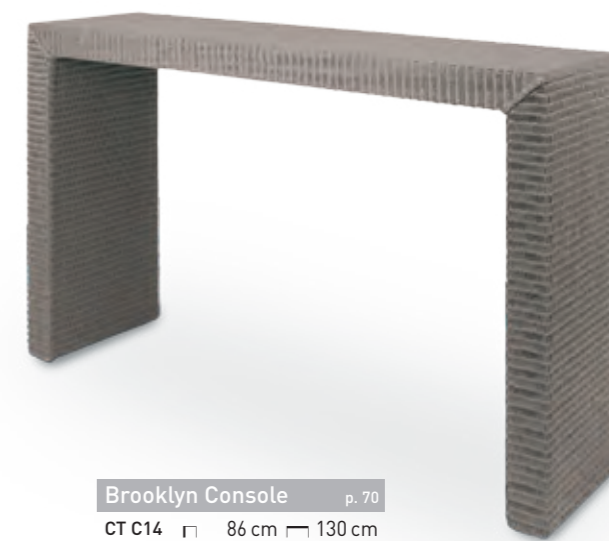
Rondo 75
CT C17 □ 34 cm Ø 75 cm



Jersey
TA C02 □ 60 cm Ø 60 cm



Ping Pong p. 74
CT C07 □ 51 cm □ 53 cm
□ 40 cm
□ 37 cm □ 42 cm
□ 40 cm



Brooklyn Console p. 70
CT C14 □ 86 cm □ 130 cm
□ 34 cm



Palermo
 BE P14 w 140 cm l 200 cm h 90 cm
 BE P16 w 160 cm l 200 cm h 90 cm
 BE P18 w 180 cm l 200 cm h 90 cm



Nevada p. 76
 BH B32 w 174 cm h 95 cm d 7,5 cm bed size 150 cm
 BH B12 w 184 cm h 95 cm d 7,5 cm bed size 160 cm
 BH B22 w 204 cm h 95 cm d 7,5 cm bed size 180 cm

Luca p. 74
 BH B03 w 98 cm h 92 cm d 7,5 cm bed size 90 cm
 BH B33 w 158 cm h 92 cm d 7,5 cm bed size 150 cm
 BH B13 w 168 cm h 92 cm d 7,5 cm bed size 160 cm
 BH B23 w 188 cm h 92 cm d 7,5 cm bed size 180 cm



Kubo Linen Basket p. 73
 LB C21 □ 64 cm □ 51 cm
 □ 30 cm



Laura Linen Basket p. 72
 LB C11 □ 61 cm Ø 45 cm



Recto Case
 LB C03 □ 45 cm □ 92 cm
 □ 42 cm



Pong Night Table p. 77
 CT C11 □ 50 cm □ 53 cm □ 40 cm



Ping Pong p. 74
 CT C07 □ 51 cm □ 53 cm □ 40 cm
 □ 37 cm □ 42 cm □ 40 cm



Clara Mirror p. 70
 MI C03 □ 80 cm □ 100 cm



Mini Sydney
 KC C04 □ 62 cm □ 51 cm
 □ 40 cm □ 28 cm
 □ 46 cm



Pookie p. 78
 KC C01 □ 53 cm □ 42 cm
 □ 47 cm □ 28 cm

Outdoor quality

Fiber covered metal cores for strength and resilience.

Heat, shine and weatherproof.

Does not scratch or snag clothing.

Finish is easy to touch-up or repaint.

Rigid ultralight aluminium frames.



Smooth, even weave will not crack, bend, or deform.

Aluminium ferrules with nylon gliders.

Designed for outdoor and indoor applications.

Easy maintenance (clean with a moist towel).

Treated weave for moisture resistance.

NL: Sterk maar uiterst licht aluminium kader. • De afwerking is makkelijk bij te werken of te herschilderen. • Krast niet of hapert niet aan kledij. • Hitte-, zon- en weersbestendig. • Is soepel, barst, buigt noch vervormt. • Aluminium voeteinden met nylon beschermdoppen. • Met vezel omwikkeld metaalkern voor sterkte en veerkracht. • Ontworpen voor gebruik zowel binnen als buiten. • Gemakkelijk te onderhouden (met vochtige doek). • Behandelde loom voor vochtresistentie.

FR: Structure en aluminium rigide ultra légère. • Une finition simple à retoucher ou repeindre. • N'érafle et ne provoque nullement d'accrocs aux vêtements. • Résistant à la chaleur, à la décoloration et aux intempéries. • Lisse, ce tressage ne fissure pas, ne se plie pas et ne se déforme pas. • Embouts de pieds aluminium posés sur galets en nylon. • Noyau métallique avec revêtement en fibre assurant résistance et résilience. Conçu pour application extérieure ou intérieure. • Facilité d'entretien (nettoyage à l'aide d'un chiffon humide). • Traitement résistant aux moisissures.

D: Stabiles leichtes Alu Getsell. • Die Verarbeitung ist leicht zu überarbeiten oder neu anzustreichen. • Macht kein Kratzer und beschädigt keine Kleidung. • Beständig gegen Wärme, Sonne und schlechte Witterung. • Glattes, gleichmäßiges Gewebe läßt sich nicht knacken, beugen oder verformen. • Alu Verarbeitung an den Füßenden mit 'Nylon Gliders'. • Metal Seele mit Fasern umwickelt für Dauerhaftigkeit und Widerstand. • Gestalltet für Außen und Innengebrauch. • Pflegeleicht (abwischen mit feuchtem Tuch). • Behandelt gegen Feuchtwiderstand.

ES: Bastidor de aluminio, fuerte pero muy ligero. • El acabado es fácil modificar o repintar. • No araña ni provoca desperfectos en la tela. • Resistente al calor, al sol y a climas adversos. • Es flexible; no se rompa, no se dobla ni se deforma. • Extremos de las patas de aluminio con protección de nylon. • Núcleo de metal creado con fibra que garantiza fuerza y flexibilidad. • Diseñado para ser utilizado tanto en interiores como al aire libre. • Fácil mantener (con un paño húmedo). • Cinta tratada para que resiste la humedad.



Deauville Lounger p. 80, 90
GC G20 H 90 cm A 75 cm
H 192 cm H 32 cm
H 50 cm



Deauville Dining Chair p. 89
GC G22 H 79 cm A 59 cm
H 62 cm H 46 cm
H 67 cm



Deauville Footrest
GC G29 H 42 cm A 56 cm
H 53 cm

Deauville Chair
GC G21 H 79 cm A 68 cm
H 69 cm H 42 cm



Deauville Sofa
GC G30 H 80 cm A 145 cm
H 68,5 cm H 42 cm



Deauville Lounge Sofa 2S
GC G32 H 81 cm A 146 cm
H 89 cm H 46 cm
H 68 cm



Deauville Lounge Chair p. 86
GC G24 H 81 cm A 76 cm
H 89 cm H 46 cm
H 68 cm



Deauville Lounge Sofa 3S p. 86
GC G33 H 81 cm A 200 cm
H 89 cm H 46 cm
H 68 cm



Deauville Side Table p. 90
GT G20 H 40 cm A 60 cm
H 60 cm

Deauville Sofa Table p. 86
GT G09 H 45 cm A 106 cm
H 60 cm



Gigi p. 82, 83
GC G09 h 82 cm a 62 cm
 h 57 cm h 46 cm



Gigi Lounge p. 85
GC G13 h 94 cm a 115 cm
 h 98 cm h 45 cm



Monte Carlo p. 97
GC G04 h 82 cm a 68 cm
 h 70 cm h 45 cm
 h 71 cm



Monaco p. 95
GC G07 h 93 cm a 47 cm
 h 56 cm h 48 cm



Nîmes 110 p. 94
GT G10 h 76 cm ø 110 cm
Nîmes 130
GT G12 h 76 cm ø 130 cm



Nîmes 100x100
GT G11 h 76 cm a 100 cm
 h 100 cm



Lazy Gigi
GC G10 h 72 cm a 73 cm
 h 63 cm h 43 cm



Nice p. 94
GC G02 h 90 cm a 56 cm
 h 62 cm h 46 cm
 h 66 cm



Ste. Maxime
GC G05 h 85 cm a 56 cm
 h 62 cm h 46 cm
 h 67 cm



St. Tropez p. 92
GC G01 h 86 cm a 64 cm
 h 58 cm h 46 cm
 h 67 cm

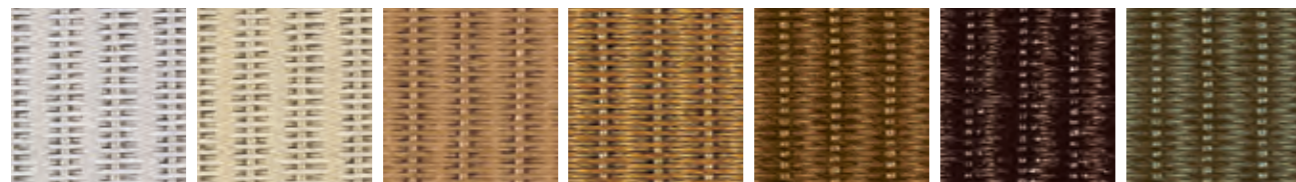


Avignon Table p. 97
GT G01 h 60 cm ø 60 cm

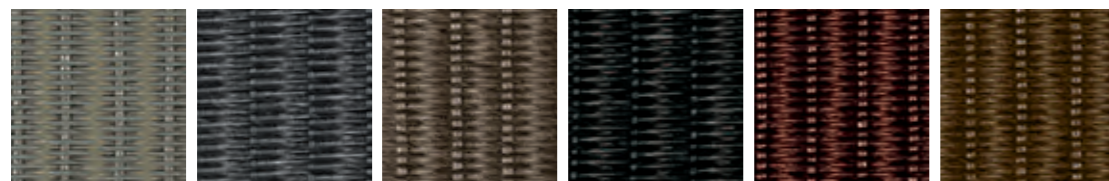


Nîmes 100x200 p. 92
GT G13 h 76 cm a 200 cm
 h 100 cm

Indoor loom colours / varnishes

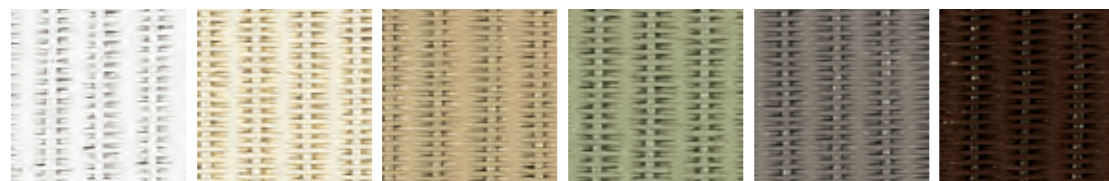


10 Snow wash 03 White wash 01 Clear 07 Walnut 06 Caramel 04 Wengé 09 Bronze

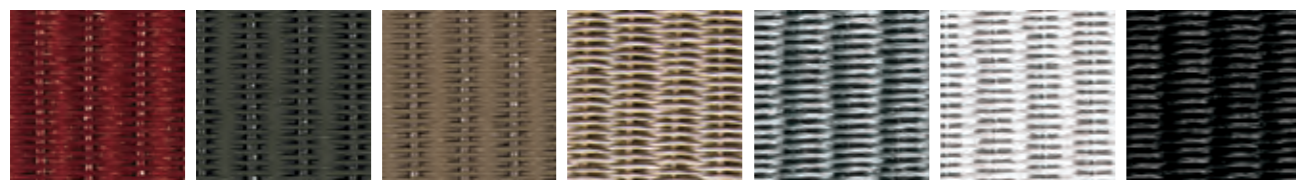


08 Grey wash 93 Dark grey wash 22 Grège 94 Black wash 96 Acajou 13 Espresso

Indoor loom colours / paints



20 Snow 26 Broken white 82 Cord 54 Olive 86 Quartz grey 75 Chocolate



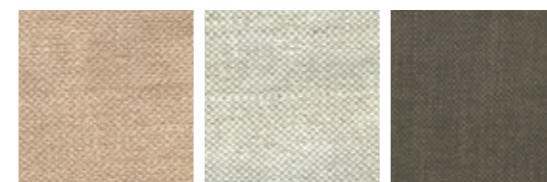
31 Burgundy 83 Stone grey 84 Taupe 23 Nacré 36 Oyster 33 Sparkle 80 Black

Outdoor loom colours

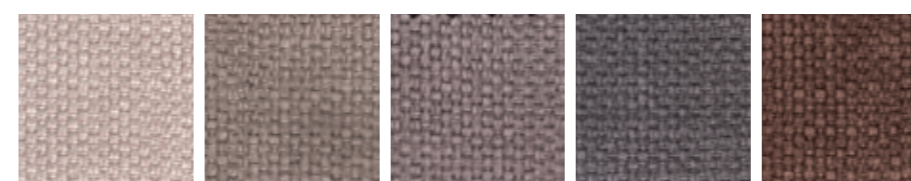


20B Snow 26B Broken white 84B Taupe 86B Quartz grey 09B Bronze 13B Espresso 93B Dark grey wash

Indoor fabrics



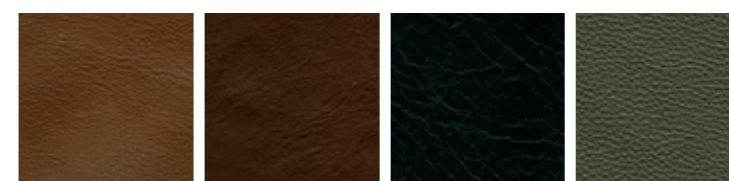
FB 22 Caleido beige FB 33 Caleido flax FB 88 Caleido cocoa



FG 11 Moon White FG 22 Sandstone FG 33 Silvergrey FG 44 Grey FG 55 Coconut Brown



Indoor leather



FL 11 Clear leather FL 22 Dark leather FL 33 Black leather FL 66 Taupe leather

Outdoor & indoor fabrics



FS 66 Canvas FS 77 Sand FS 22 Spa stripes FS 44 Taupe FS 55 Cloudy grey FS 11 Spa FS 33 Porto nero stripes



All colours shown here are as close to the actual colours as the printing process allows. Swatches can be supplied on request.

Vincent Sheppard stands for



History

With our unique line of furniture, Vincent Sheppard stands for legendary seating comfort, fit for the new century, yet retaining the authentic touch that makes Lloyd Loom so distinctive and appealing.

Craftsmanship

Every Vincent Sheppard chair is still made by hand in using the traditional Lloyd Loom method in our production plant in Indonesia.

Quality

The best raw materials and production methods are used for our collection, resulting in furniture which is made to resist, even in heavy contract use. Our collection is continuously tested by our own R&D department and several external institutions. All results and certificates are available on simple request.

Safety

Vincent Sheppard has achieved the IMO certification. A simple treatment of our collection enables us to deliver you the necessary fire retardency and our cushions can be supplied with a fire retardant foam.

Flexibility

Vincent Sheppard offers architects and designers an endless mix and match in colours and fabrics.

Responsibility

Our collection is made of durable materials in the genuine Lloyd Loom tradition, with Kraft paper, rattan, beech and metal wire as key materials. Rattan is a fast growing plant with added economic value that helps protect forest land.



History



The legendary Lloyd Loom process was invented in 1917 by the American Marshall B. Lloyd, who twisted kraft paper round a metal wire, placed the paper threads on a loom and wove them into what was to become the traditional Lloyd Loom fabric.

Lloyd Loom chairs quickly became very popular in America and in 1921, Marshall B. Lloyd sold his patent to an English manufacturer, who used Lloyd Loom to create romantic English furniture collections. Lloyd Loom was soon all the rage in Europe. At

the height of its popularity, in the 1930s, Lloyd Loom furniture could be found in hotels, restaurants and tea rooms, as well as aboard zeppelins, cruise ships and ocean-going liners. When the factory in England was bombed at the end of the Second World War,

the production of Lloyd Loom chairs came to a halt in Europe. Some time later, Vincent Sheppard picked up the threads of the business and designed its own line based on the original process. Since then, Vincent Sheppard has developed

into a leading furniture company, with its head office in Belgium. In 1995, Vincent Sheppard set up a production unit in Indonesia, where working with rattan and weaving chairs is an old tradition. Today, thanks to Vincent Sheppard, Lloyd Loom is still as

charming and beautiful as ever. With its own interpretation of the fabric, Vincent Sheppard has created a dazzling collection of contemporary furniture that blends classic lines in an original manner with elegant innovation. All in the tradition of Lloyd Loom.



OFFICE

Industriepark 5, 8587 Spiere - Belgium
T +32 56 46 11 11, F +32 56 46 11 12, info@vincentsheppard.com

SHOWROOMS

Belgium
Doorniksewijk 103, 8500 Kortrijk

The Netherlands
Home Trade Center, Symfonielaan 1, 3438 EW Nieuwegein

You can visit our showrooms on appointment:
+32 56 46 11 11 or info@vincentsheppard.com

WWW.VINCENTSHEPPARD.COM

MANAGEMENTSHEPARD · OGLEFELTON 2012-2013

